

Hvordan sette opp ditt nettverkskamera slik at det kan nåes utenifra DCS-5300W/DCS-5300

Før du begynner

Din DCS-5300W må være installert og være operativ i ditt LAN (lokale nettverk). Etter at kameraet ditt er installert og operativ i ditt LAN, skriv ned IP adressen da denne skal benyttes for å gi andre tilgang til ditt kamera over Internett.



Først skal vi inn på din D-Link ruter for å endre litt på konfigurasjonen

Du vil trenge ruterens IP-adresse, brukernavn og passord for å komme deg inn på ruterens. Det er forskjellige prosedyrer fra produsent til produsent for å komme seg inn på ruterens, vi har valgt å ta utgangspunkt i D-Link DI-624, hvor man taster inn IP adressen i Internett browseren for å komme seg inn på konfigurasjonsverktøyet.

D-Link DI-624 ruterens har 192.168.0.1 som standard IP adresse.



Merk: Avhengig av hvilken ruter produsent du har vil du som oftest finne frem til hvordan du skal "forwarde porter" under brannmur (Firewall) funksjonene.

Slik går du frem:

1. Klikk "Enabled"
2. Skriv inn et navn for regelen, for eksempel "DCS-5300"
3. Klikk "Allow@"
4. Som kilde "Source", velg først "WAN", deretter "*" for IP Range start
5. For destinasjon "Destination", velg først "LAN", deretter taster du inn IP adressen til ditt kamera under "IP Range Start". Ikke skriv inn noe i "IP Range End", og skriv "*" i Protocol feltet, deretter 5001-5003 for Port Range
6. Klikk "Always". Du kan ved en senere anledning velge tidsrom etc for ditt kamera
7. Klikk "Apply" for å lagre dine valg

Action Name	Source	Destination	Protocol
Allow DCS-5300	WAN,*	LAN,192.168.0.100	TCP,85
Allow DCS-5300	WAN,*	LAN,192.168.0.100	P (0),5001-5003
Allow Allow to Ping WAN port	WAN,*	LAN,192.168.0.1	ICMP,8
Allow Remote Management Http Server	WAN,*	LAN,192.168.0.1	TCP,80-8080
Allow DMZ Host	WAN,*	LAN,192.168.0.104	P (0),*
Deny Default	*,*	LAN,*	P (0),*
Allow Default	LAN,*	*,*	P (0),*

Nå skal vi legge til Port 80

Gå igjennom de fire – 4 – første punktene fra foregående side på nytt.

5. For destinasjon "Destination" velg "LAN", deretter skriver du inn IP adressen til kamera som "IP Range Start", La "IP Range End" stå tom og velg "TCP" som protokoll. Deretter taster du inn 80 for "Port Range", se eks under:

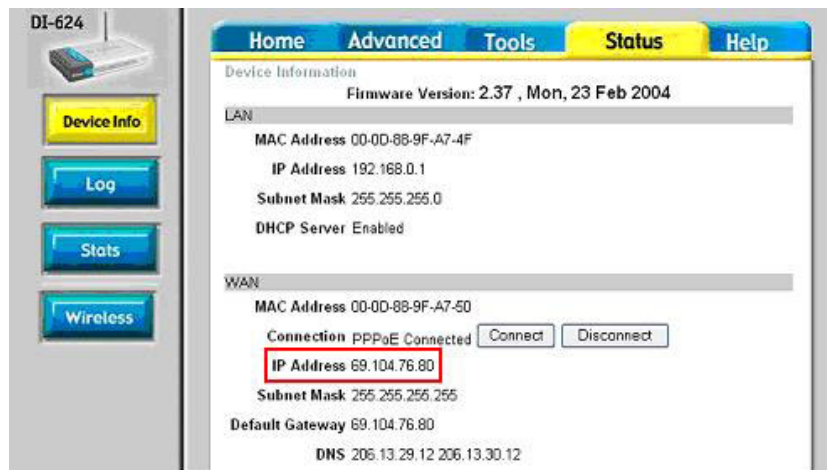
Destination TCP -

6. Klikk "Always". Du kan ved en senere anledning velge tidsrom etc for ditt kamera

7. Klikk "Apply" for å lagre dine valg

La oss sjekke om ditt Internett kamera fungerer nå

- Klikk på "Status" i meny feltet på din DI-624
- Start opp din Internett browser og tast inn din WAN IP adresse som du finner som illustrert i skissen under.



VIKTIG: Hvis ditt kamera ikke fungerer på utsiden av din brannmur, er det en stor mulighet for at din ISP (Internett leverandør) har blokkert Port 80. Sjekk med din ISP i så tilfelle. Hvis Port 80 er sperret, kan du endre fra Port 80 til Port 95.

Endre fra Port 80 til 95 hvis det er påkrevd av din ISP

- Start opp din Internett browser og tast inn IP adressen til ditt kamera
- Klikk på "Advanced" feltet i menyen slik at du kommer inn på "Network" settingene. Scroll deg ned slik at du får endret på "HTTP Port" til en annen verdi en 80. For eksempel til Port 95
- Klikk deretter på "Apply" for å lagre ditt valg.

Tilbake igjen til din ruter for videre konfigurasjon

Start opp din Internett browser og tast inn IP adressen til din ruter. Klikk deretter på "Advanced" feltet i menyen.



Klikk "Enabled"

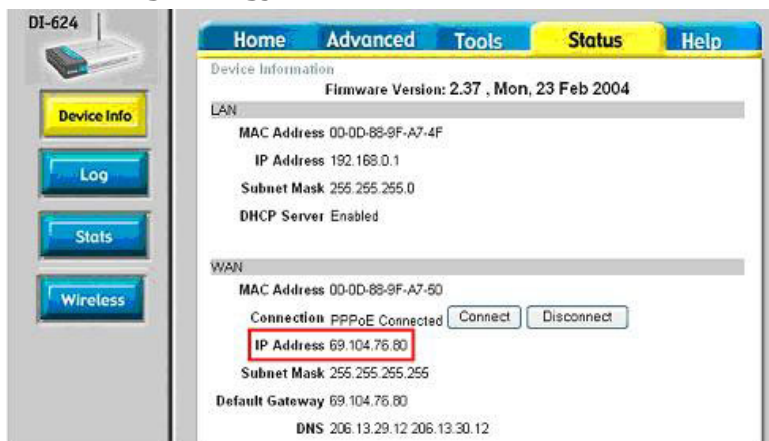
1. Gi regelen et navn, for eksempel "DCS-5300"
2. Klikk "Allow"
3. Som kilde "source", velger du "WAN", deretter skriver du "*" under "IP Range Start"
4. For destinasjon "Destination", velger du "LAN", taster inn IP adressen til ditt kamera under "IP Range Start". La "IP Range End" stå tom, og velg "TCP" under "Protocol" og tast inn feks "95" under "Port Range"
5. Klikk "Always"
6. Klikk "Apply" for å lagre.



La oss se om vi kan få ditt kamera fungerer igjen

Klikk på "Status" feltet i menyen. Start opp din Internett browser og tast inn WAN IP adressen som du vil se som illustrert i skissen her.

Du skal nå kunne nå ditt Internett tilkoblede nettverks kamera fra hvor som helst i verden.



Teknisk Support

D-link besørger teknisk support på samtlige produkter i sortimentet i hele garantitiden. Bruk gjerne våre support tjenester på Internett. <http://www.dlink.no/support>. Her vil du kunne søke etter svar på dine spørsmål i vår egen Support Database, laste ned nye drivere, eller stille nye spørsmål via vår European Support Portal.

Finner du ikke løsningen på ditt problem, tilbyr vi teknisk support på følgende nummer:

Tlf 23 16 28 04 Man-fre 08-22
Trådløst og bredbåndsrutere
(produktkode DWL-xxx, DI-xxx)

Tlf 800 10 610 Man-fre 08-17
Øvrige produkter og RMA produkt status